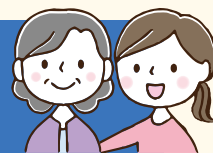




# ご入居までの流れ



## ご相談



認知症介護やグループホームについて、ご不明な点がございましたら、お気軽にご連絡下さい。

## ご見学



どのような所か、実際に生活されている様子や雰囲気をご覧下さい。

## 入居申込



入居申込書をご提出いただくと**空室が出た段階で、ご連絡を差し上げます**。申込の後、他施設へご入居されても構いません。

## 空室発生



空室につきましては、いつ空くのか予測が難しいところがございます。

## 事前調査



ご希望の日時に、職員がご自宅に伺います。ご本人の望まれる生活を確認し、お体の状態を確認致します。

## 入居検討委員会



ご本人の安全面・ご生活を考慮し、ご入居の受け入れについて職員間で話し合います。

## 入居契約



グループホームにて、入居契約を結ばせていただきます。確認事項を詳しくご説明致します。

## 引越し



ご自宅より、グループホームへ移られ、ホームでの生活が始まります。**今までお使いになられていた家具**を持ち込んでいただくと、ご入居後も安心されます。

## ご入居



ご入居当初は、全く知らない環境での生活となりますので、ご本人のご負担も大きいかと思います。認知症ケアに加え、新しい環境での配慮もさせていただきます。