

秀峰通信

平成 28年春号 No.67

社会福祉法人 秀峰会
〔理念〕

1. 人間が主体である
2. 連帯の輪を無限に広げていく
3. 日に日に新たな今日を創造していく

不安な在宅生活を支える

定期巡回・随時対応サービス



一日複数回、短時間のケア
定期巡回



医療ケアも一体的に提供
訪問看護



24時間 365日の安心
随時対応・訪問

病气や障害を抱えながらの在宅生活には不安が大きいものです

介護・看護サービスが一体的に受けられ24時間365日安心して暮らせるサービスをご紹介します

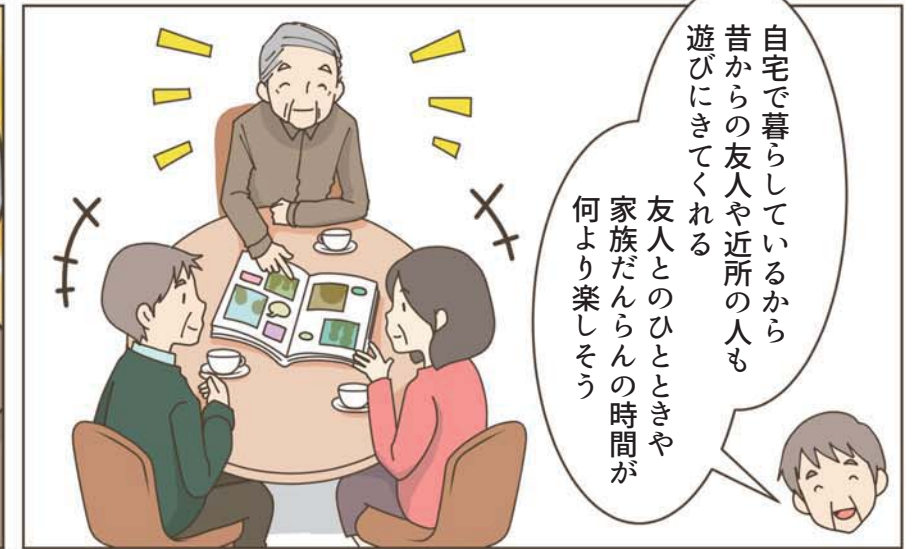


訪問看護師

訪問介護員

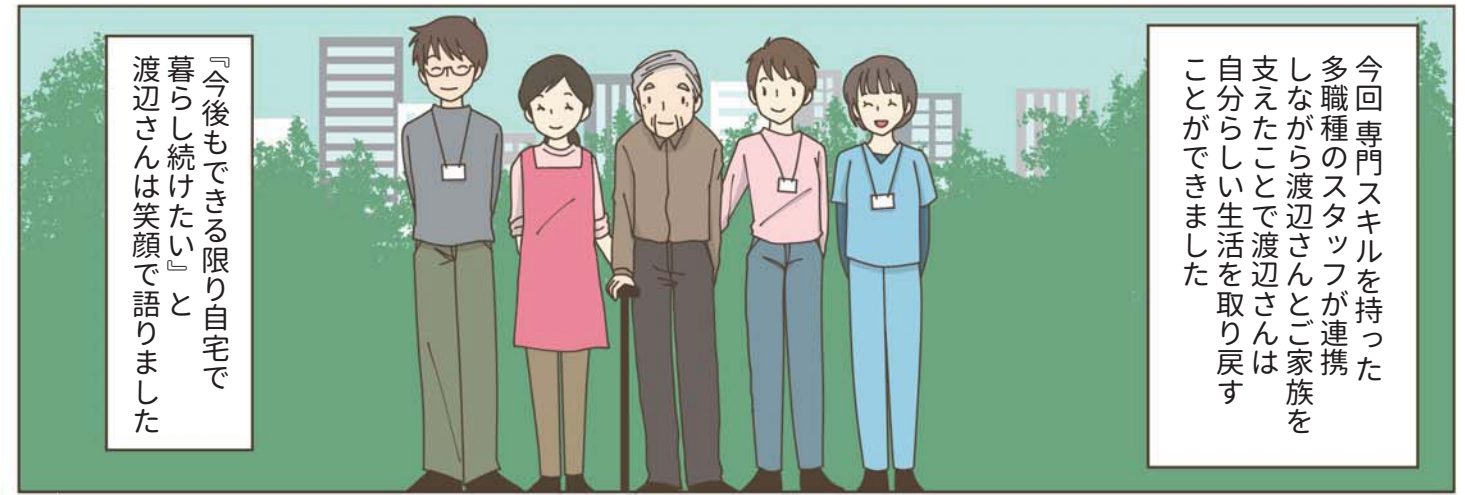


このサービスで混乱状態を脱しご本人だけでなくご家族も病气との向き合い方を学びました



自宅で暮らしているから昔からの友人や近所の人も遊びにきてくれる

友人とのひとときや家族だんらんの時間が何より楽しそう



『今後もできる限り自宅で暮らし続けたい』と渡辺さんは笑顔で語りました

今回専門スキルを持った多職種のスタッフが連携しながら渡辺さんとご家族を支えたことで渡辺さんは自分らしい生活を取り戻すことができました

秀峰会の定期巡回・随時対応サービス

横浜市内の13事業所で定期巡回・随時対応サービスを提供しています。ご利用についてはケアマネジャーにご相談いただくか、下記までご連絡ください。

磯子区 磯風の謡ケア24
☎ 045-353-8881

泉区 花の生活館ケア24
☎ 045-810-5115

旭区 銀の舞ケア24
☎ 045-364-9955

神奈川区 桐の大樹ケア24
☎ 045-620-4447

金沢区 陽光の大地ケア24
☎ 045-349-4410

港南区 瑞穂の大地ケア24
☎ 045-349-4040

港北区 樺の大樹ケア24
☎ 045-642-8309

鶴見区 銀河の詩ケア24
☎ 045-521-7110

戸塚区 希望の大地ケア24
☎ 045-443-5021

中区 銀杏の大樹ケア24
☎ 045-306-9161

西区 銀鈴の詩ケア24
☎ 045-594-9531

保土ヶ谷区 豊穰の大地ケア24
☎ 045-442-6610

南区 桜樹の森ケア24
☎ 045-720-6663

安心安全の在宅生活を
続けるために……

社会福祉法人 秀峰会
経営顧問 桜井 里二

高齢期にADL（日常生活動作）が低下したり、認知症やその他の病気になった際も適切なサービスを取り入れることで在宅生活の可能性が広がってききました。介護サービスも医療サービスも年々拡充してきており、その進化の結果として、安心安全の在宅生活が可能になってきています。

認知症の方の場合も適切なケアを取り入れることで生活障害が想像以上に軽減された事例も少なくありません。ターミナル期を自宅で過ごされる方への支援も充実してきています。この秀峰通信でお伝えします「定期巡回・随時対応型訪問介護看護」サービスも在宅生活継続の可能性を広げるサービスです。

在宅生活でその人に適合した「サービスの組み合わせ」はどのようなものか、身近なケアマネジャーに相談して下さい。在宅生活への道が開けてくると思います。